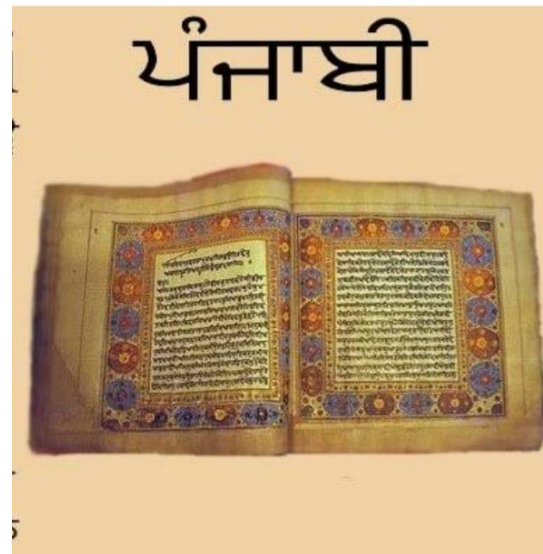


ਪੰਜਾਬੀ ਧੁਨੀ ਪ੍ਰਬੰਧ

ਪੰਜਾਬੀ ਵਿਭਾਗ

ਸਰਕਾਰੀ ਕਾਲਜ ਟਾਂਡਾ



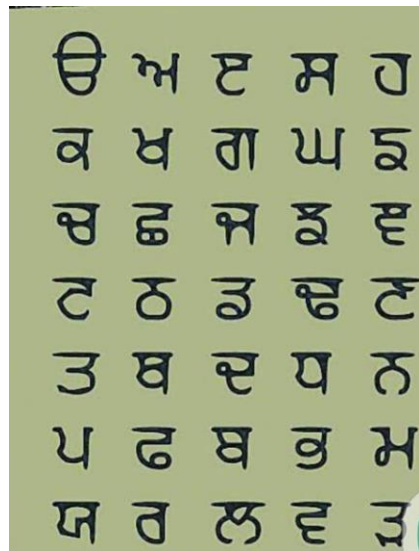
ਧੁਨੀ ਪ੍ਰਬੰਧ ਜਾਣ-ਪਛਾਣ

ਧੁਨੀ ਮੂੰਹ ਵਿੱਚੋਂ ਨਿਕਲਣ ਵਾਲੀ ਆਵਾਜ਼ ਦੀ ਉਹ ਛੋਟੀ ਤੋਂ ਛੋਟੀ ਇਕਾਈ ਹੁੰਦੀ ਹੈ ਜਿਸ ਨਾਲ ਭਾਸ਼ਾ ਦੀ ਉਸਾਰੀ ਹੁੰਦੀ ਹੈ ਅਤੇ ਇਸ ਨੂੰ ਅੱਖਰਾਂ ਨਾਲ ਅੰਕਿਤ ਕੀਤਾ ਜਾਂਦਾ ਹੈ।

ਧੁਨੀਆਂ ਦੇ ਪ੍ਰਕਾਰ ਦੀਆਂ ਹੁੰਦੀਆਂ ਹਨ। ਸਵਰ ਧੁਨੀਆਂ ਅਤੇ ਵਿਅੰਜਨ ਧੁਨੀਆਂ।

ਸਵਰ ਧੁਨੀਆਂ

ਉਹ ਧੁਨੀਆਂ ਹੁੰਦੀਆਂ ਹਨ ਜਿਨ੍ਹਾਂ ਦੇ ਉਚਾਰਨ ਸਮੇਂ ਸਾਡੇ ਫੇਫੜਿਆਂ ਵਿੱਚੋਂ ਨਿਕਲਦੀ ਸਾਹ ਦੀ ਹਵਾ ਬੇਰੋਕ ਗਤੀ ਨਾਲ ਬਾਹਰ ਨਿਕਲਦੀ ਹੈ।



ਵਿਅੰਜਨ ਧੁਨੀਆਂ

- ▶ ਉਹ ਧੁਨੀਆਂ ਜਿਨ੍ਹਾਂ ਦੇ ਉਚਾਰਨ ਸਮੇਂ ਫੇਫੜਿਆਂ ਵਿੱਚੋਂ ਨਿਕਲਦੀ ਹਵਾ ਨੂੰ ਮੂੰਹ ਪੋਲ ਵਿੱਚ ਕਿਸੇ ਨਾ ਕਿਸੇ ਉਚਾਰਨ ਸਥਾਨ ਉੱਪਰ ਅੰਸ਼ਿਕ ਰੂਪ ਵਿੱਚ ਰੋਕ ਕੇ ਛੱਡਿਆ ਜਾਂਦਾ ਹੈ।

1. ਧੁਨੀ ਬੋਧ ਜਾਂ ਅੱਖਰ ਬੋਧ ਜਾਂ ਵਰਨ ਬੋਧ

ਵਿਅੰਜਨ ਧੁਨੀਆਂ					
ਕੰਠੀ	ਤਾਲਵੀ	ਉਲਟ - ਜੀਭੀ	ਦੰਤੀ	ਹੋਠੀ	ਸੁਰ - ਯੰਤਰੀ
ਕ	ਚ	ਟ	ਤ	ਪ	
ਖ	ਛ	ਠ	ਥ	ਫ	
ਗ	ਜ	ਡ	ਦ	ਬ	
ਘ	ਝ	ਢ	ਧ	ਭ	
ਙ	ਞ	ਣ	ਨ	ਮ	
		ਲ	ਲ		
			ਰ		
		ੜ			
	ਸ਼		ਸ		ਹ
	ਯ			ਵ	

ਧੁਨੀ ਵਿਉਂਤ ਦੀਆਂ ਕਿਸਮਾਂ

ਇਸ ਦੀਆਂ ਦੋ ਕਿਸਮਾਂ ਹਨ

ਖੰਡੀ ਧੁਨੀਆਂ ਅਤੇ ਅਖੰਡੀ ਧੁਨੀਆਂ

ਪੰਜਾਬੀ ਭਾਸ਼ਾ
ਸਰੋਤ ਤੇ ਸਰੂਪ

ਸ਼ਬਦ	ਲਿਖਤ	ਸਰਲ	ਗੁਰਮੁਖੀ	ਟਾਕਰੀ	ਬ੍ਰਹਮੀ ਵਗੈਰਾ ਪੁਰਾਣੇ ਅੱਖਰ
ਬ	ਬ	𑂔	𑂔	𑂔	𑂔 𑂔 𑂔
ੜ	-	𑂔	𑂔	𑂔	𑂔 𑂔 𑂔
ਚ	𑂔	𑂔	𑂔	𑂔	𑂔 𑂔 𑂔
ਛ	𑂔	𑂔	𑂔	𑂔	𑂔 𑂔 𑂔
ਜ	𑂔	𑂔	𑂔	𑂔	𑂔 𑂔 𑂔
ਘ	𑂔	𑂔	𑂔	𑂔	𑂔 𑂔 𑂔
ਸ਼	-	𑂔	𑂔	𑂔	𑂔 𑂔 𑂔
ਟ	𑂔	𑂔	𑂔	𑂔	𑂔 𑂔 𑂔
ਠ	𑂔	𑂔	𑂔	𑂔	𑂔 𑂔 𑂔
ਡ	𑂔	𑂔	𑂔	𑂔	𑂔 𑂔 𑂔
ਢ	𑂔	𑂔	𑂔	𑂔	𑂔 𑂔 𑂔
ਣ	-	𑂔	𑂔	𑂔	𑂔 𑂔 𑂔
ਤ	𑂔	𑂔	𑂔	𑂔	𑂔 𑂔 𑂔
ਥ	𑂔	𑂔	𑂔	𑂔	𑂔 𑂔 𑂔
ਦ	𑂔	𑂔	𑂔	𑂔	𑂔 𑂔 𑂔
ਧ	𑂔	𑂔	𑂔	𑂔	𑂔 𑂔 𑂔
ਨ	𑂔	𑂔	𑂔	𑂔	𑂔 𑂔 𑂔

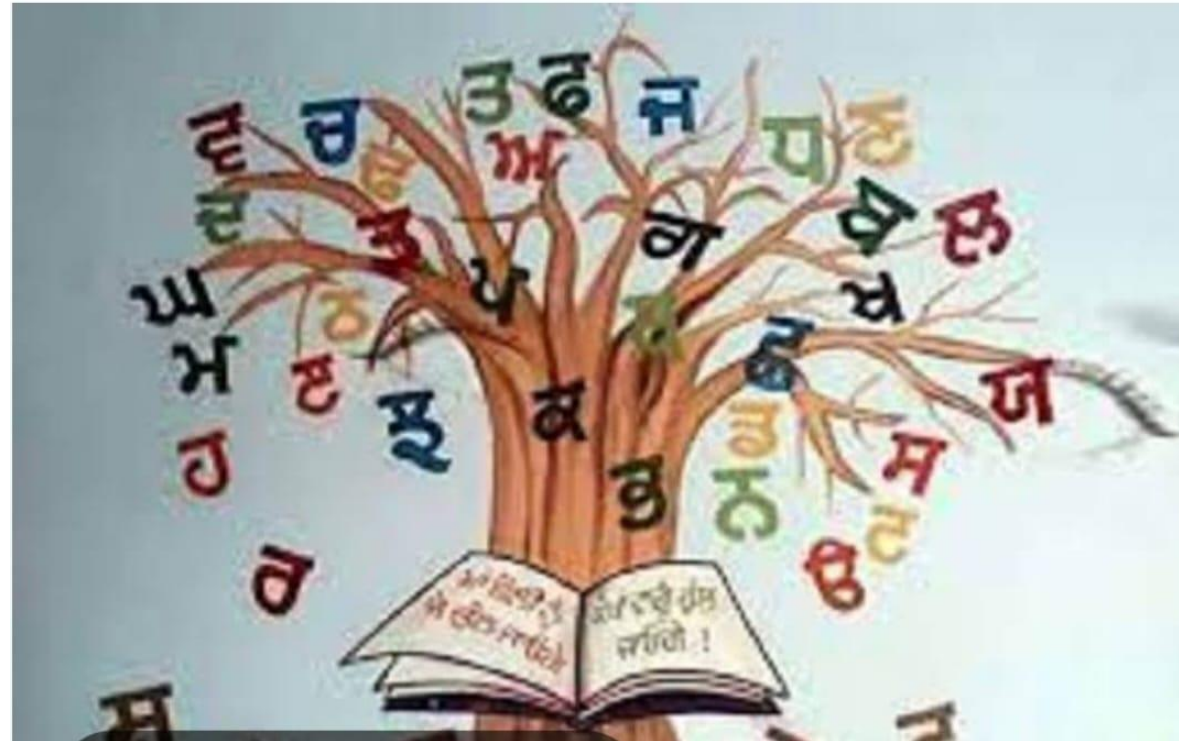
ਖੰਡੀ ਧੁਨੀਆ

ਉਹ ਹੁੰਦੀਆਂ ਹਨ ਜਿਹੜੀਆਂ ਧੁਨੀਆਂ ਸੁਤੰਤਰ ਤੌਰ ਤੇ ਵਿਚਰਦੀਆਂ ਹਨ। ਇਸ ਵਿੱਚ ਸਵਰ ਅਤੇ ਵਿਅੰਜਨ ਸ਼ਾਮਲ ਹੁੰਦੇ ਹਨ। ਸਵਰਾਂ ਦੀ ਗਿਣਤੀ 3 ਹੈ ਅਤੇ ਵਿਅੰਜਨਾਂ ਦੀ ਗਿਣਤੀ 29 ਹੈ।



ਜੀਭ ਦੀ ਸਥਿਤੀ ਦੇ ਆਧਾਰ ਤੇ ਸਵਰਾਂ ਦੀ ਵੰਡ

- ▶ ਜੀਭ ਦੀ ਸਥਿਤੀ ਦੇ ਆਧਾਰ ਦੇ ਸਵਰਾਂ ਦੀ ਗਿਣਤੀ ਤਿੰਨ ਹੈ
- ▶ ਅਗਲੇ ਸਵਰ ਈ, ਏ, ਐ
- ▶ ਪਿਛਲੇ ਸਵਰ ਊ, ਓ, ਔ
- ▶ ਵਿਚਕਾਰਲੇ ਸਵਰ ਇ, ਉ, ਅ, ਆ



ਅਖੰਡੀ ਧੁਨੀਆ

ਇਹ ਉਹ ਧੁਨੀਆ ਹੁੰਦੀਆਂ ਹਨ ਜੋ ਸੁਤੰਤਰ ਤੌਰ ਤੇ ਨਹੀਂ ਵਿਚਰ ਸਕਦੀਆਂ । ਇਨ੍ਹਾਂ ਵਿੱਚ ਸਵਰ ਅਤੇ ਵਿਅੰਜਨਾਂ ਤੋਂ ਇਲਾਵਾ ਕੁਝ ਸੰਗੀਤਕ ਤੱਤ ਵੀ ਸ਼ਾਮਿਲ ਹੁੰਦੇ ਹਨ । ਬਲ ,ਸੁਰ ,ਤਾਨ,ਨਾਸਿਕਤਾ ਇਸ ਦੇ ਵਿਸ਼ੇਸ਼ ਗੁਣ ਹਨ ।

ਧੁਨੀ ਵਿਗਿਆਨ ਅ

✓ ਖੰਡੀ ਧੁਨੀਆਂ

✓ ਅਖੰਡੀ ਧੁਨੀਆਂ

✓ ਬੋਲ ਜੰਤਰ

✓ ਦੇ ਸੰਧੀ ਸੂਰ....

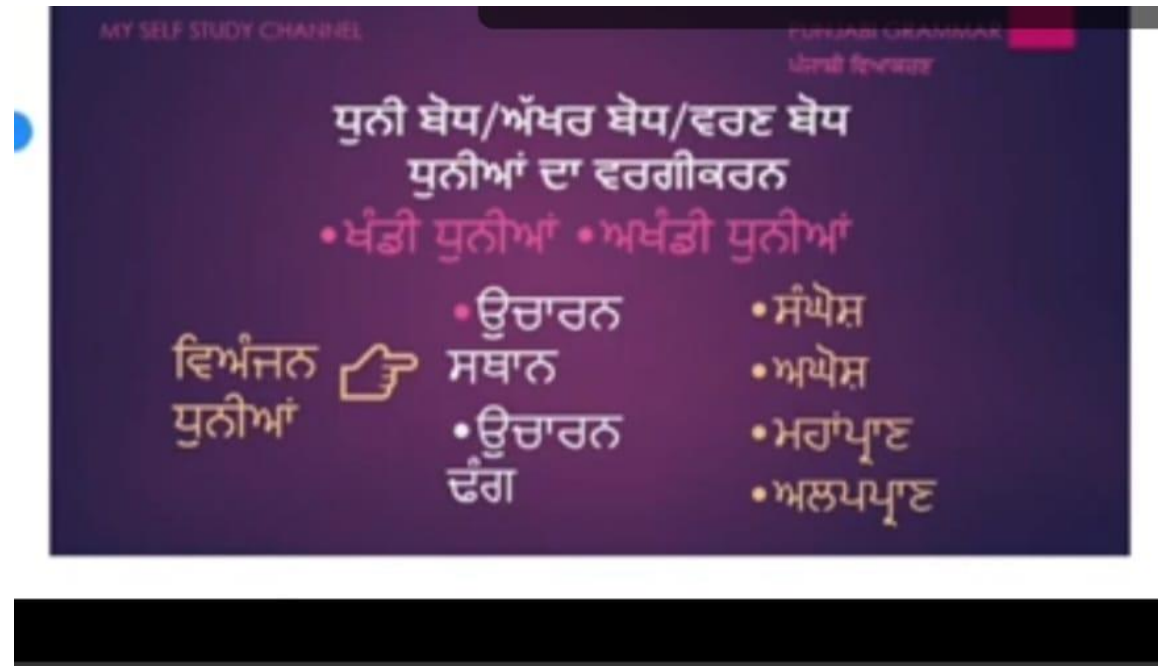
✓ ਦੁੱਤ ਵਿਅੰਜਨ...

✓ ਸੁਰ ਸੁਰ ਸੁਰ :

ਪੰਜਾਬੀ ਧੁਨੀਆਂ ਦਾ ਵਰਗੀਕਰਨ

ਪੰਜਾਬੀ ਵਿਅੰਜਨ ਧੁਨੀਆਂ ਦਾ ਵਰਗੀਕਰਨ ਦੇ ਪ੍ਰਕਾਰ ਕੀਤਾ ਜਾਂਦਾ ਹੈ -

1. ਉਚਾਰਨ ਵਿਧੀ
2. ਉਚਾਰਨ ਸਥਾਨ



ਧੁਨੀਆਂ, ਸੰਘੋਸ਼, ਅਘੋਸ਼, ਮਹਾਂਪ੍ਰਾਣ, ਅਲਪਪ੍ਰਾਣ

ਉਚਾਰਨ ਸਥਾਨ

ਉਚਾਰਨ ਸਥਾਨ ਤੋਂ ਭਾਵ ਉਹ ਕਿਹੜੀ ਥਾਂ ਜਿਸ ਨੂੰ ਸਪਰਸ਼ ਕਰ ਕੇ ਪੰਜਾਬੀ ਧੁਨੀਆਂ ਉਚਾਰੀਆਂ ਜਾਂਦੀਆਂ ਹਨ ਇਹ ਛੇ ਪ੍ਰਕਾਰ ਦੀਆਂ ਹੁੰਦੀਆਂ ਹਨ -

ਕੰਠੀ ਧੁਨੀਆਂ- ਕ, ਖ, ਗ, ਘ, ਙ ਪਹਿਲੀਆਂ ਚਾਰ ਧੁਨੀਆਂ ਮੌਖਿਕ ਅਤੇ ਪੰਜਵੀਂ ਨਾਸਕੀ

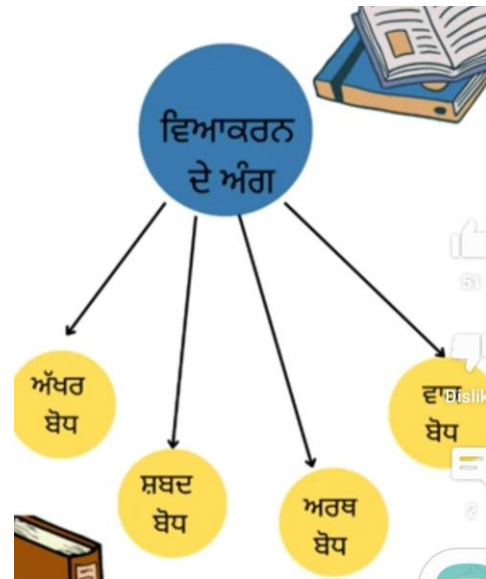
ਤਾਲਵੀ ਧੁਨੀਆਂ- ਚ, ਛ, ਜ, ਝ, ਞ

ਉਲਟ ਜੀਭੀ ਧੁਨੀਆਂ - ਟ, ਠ, ਡ, ਢ, ਣ

ਦੰਤੀ ਧੁਨੀਆਂ - ਤ, ਥ, ਦ, ਧ, ਨ

ਦੋ ਹੋਠੀ ਧੁਨੀਆਂ- ਪ, ਫ, ਬ, ਭ, ਮ

ਸੁਰਯੰਤਰੀ - ਹ



ਉਚਾਰਨ ਵਿਧੀ

ਉਹ ਵਿਧੀ ਉਹ ਹੈ ਜਿਸ ਰਾਹੀਂ ਵਿਅੰਜਨ ਧੁਨੀਆਂ ਨੂੰ ਉਚਾਰਨ ਦਾ ਕੀ ਤਰੀਕਾ ਜਾਂ ਢੰਗ ਹੈ ਉਸ ਬਾਰੇ ਜਾਣਨਾ । ਇਹ ਪੰਜ ਪ੍ਰਕਾਰ ਦੀ ਹੁੰਦੀ ਹੈ ।

ਡੱਕਵੇਂ ਵਿਅੰਜਨ - ਇਨ੍ਹਾਂ ਦੀ ਗਿਣਤੀ 15 ਹਰ ਲਾਈਨ ਦੇ ਪਹਿਲੇ ਤਿੰਨ ਵਿਅੰਜਨ

ਅਡੱਕਵੇਂ ਵਿਅੰਜਨ - ਨਾਸਕੀ , ਫੜਕਵੇਂ ਅਤੇ ਅਰਧ ਸਵਰ ਸ਼ਾਮਲ ਹਨ ।

ਸਪਰਸ਼ ਸੰਘਰਸ਼ੀ ਵਿਅੰਜਨ- ਸ , ਸ਼ , ਹ

ਪਾਰਸ਼ਵਿਕ ਵਿਅੰਜਨ- ਲ, ਲ਼

ਟ੍ਰਿਲ ਤੇ ਫਲੈਪ- ਰ , ੜ

1. ਧੁਨੀ ਬੋਧ ਜਾਂ ਅੱਖਰ ਬੋਧ ਜਾਂ ਵਰਨ ਬੋਧ

ਵਿਅੰਜਨ ਧੁਨੀਆਂ					
ਕੰਠੀ	ਤਾਲਵੀ	ਉਲਟ - ਜੀਭੀ	ਦੰਤੀ	ਹੋਠੀ	ਸੁਰ - ਯੰਤਰੀ
ਕ	ਚ	ਟ	ਤ	ਪ	
ਖ	ਛ	ਠ	ਥ	ਫ	
ਗ	ਜ	ਙ	ਦ	ਬ	
ਘ	ਝ	ਞ	ਧ	ਭ	
		ਣ	ਨ	ਮ	
		ਲ	ਲ਼		
			ਰ		
		ੜ			
	ਸ਼		ਸ		ਹ
	ਖ਼			ਵ	

ਧੰਨਵਾਦ

